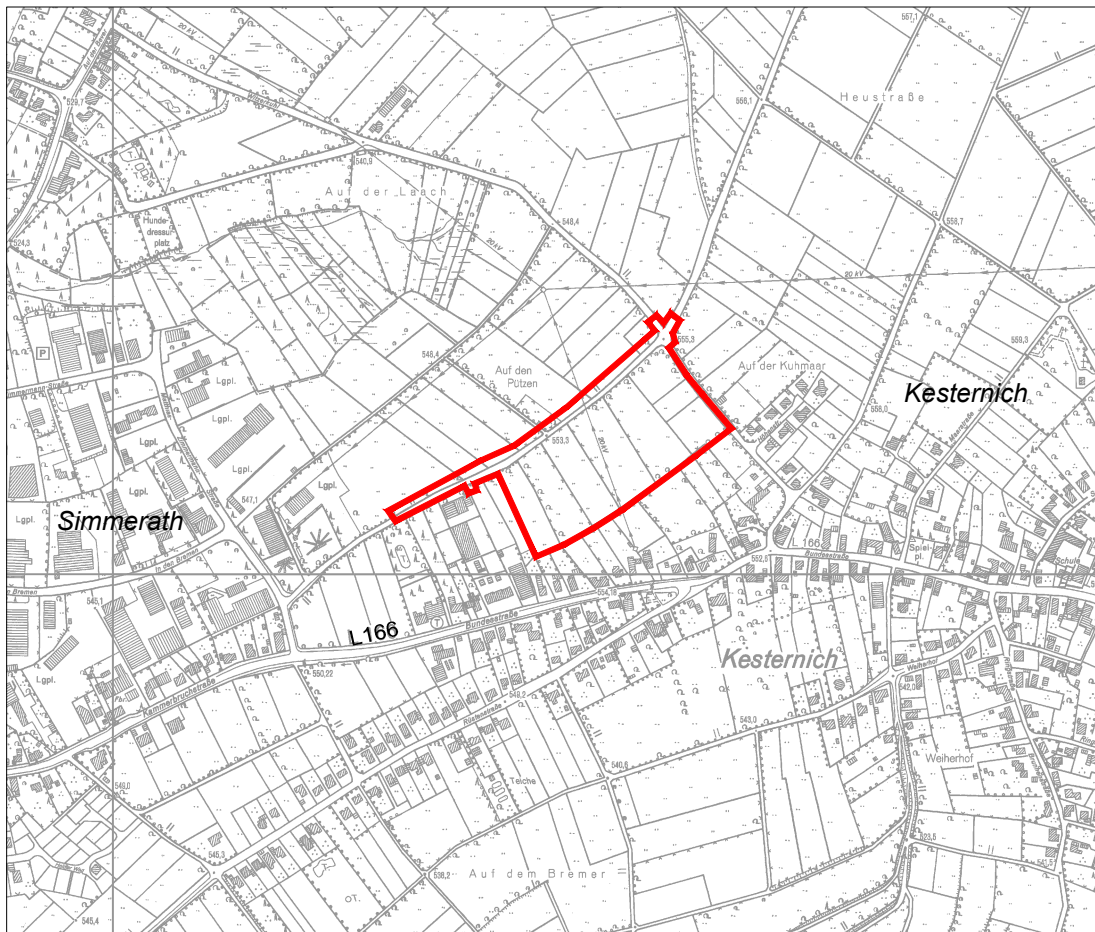


Gemeinde Simmerath

Übersichtskarte

Bebauungsplan Nr. 176 "Südliche Erweiterung Gewerbegebiet Simmerath-Kesternich"



Kölner Straße 33-35 • D-53926 Kall
Telefon +49(0)241/9990-0 • Fax +49(0)241/9990-40
info@pe-beckende • www.pe-beckende

PE BECKER GmbH
Architekten + Ingenieure